



新築分譲住宅 全21邸

MELDIA 川口メトロ

*Natural
Modern*

埼玉県川口市南鳩ヶ谷に「ナチュラルモダン」をコンセプトとした
スタイリッシュな全21棟の街並みが誕生します。
都会の喧騒から離れた落ち着きのあるこの街で、
新しい生活を始めてみませんか。

埼玉高速鉄道

「南鳩ヶ谷」 駅 徒歩

3 分

JR 京浜東北線

「川口」 駅 自転車

16 分

B

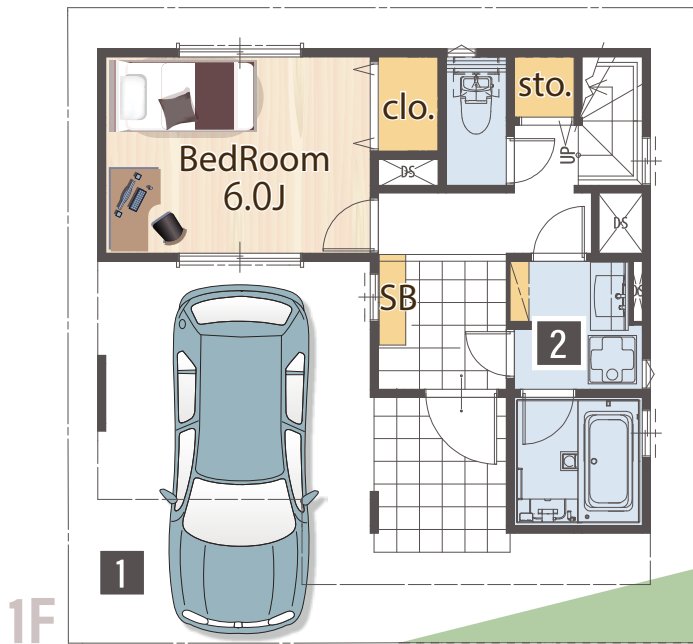
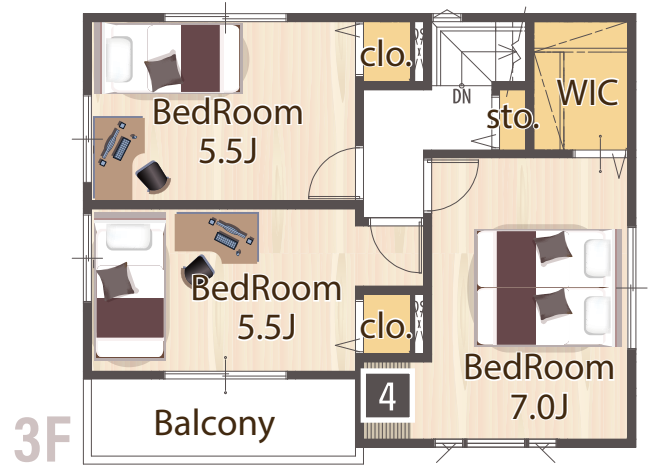
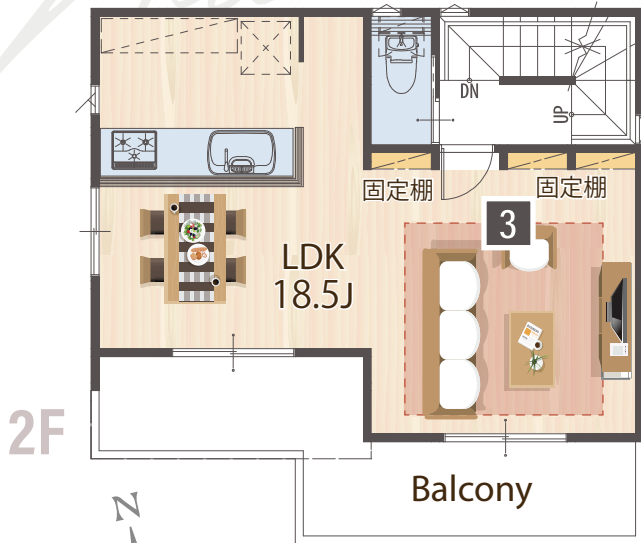
4LDK +WIC

4,230 (税込) 万円

敷地面積: 70.01㎡ (21.17坪) / 延床面積: 106.11㎡ (32.09坪) ※別途車庫面積11.34㎡
建築確認番号: BNV確済18-1141号

玄関から洗面室へ直通。家が汚れないプラン

Natural Modern



ゆったり車庫スペース

- 1 ゆったりと幅のある車庫スペースになっているため、運転が苦手な方でも安心です。

2way洗面脱衣室

- 2 廊下と玄関から出入りできるようになっているため、外で遊んで汚れたお子様の服などもすぐに洗うことができ、お家も汚れません。

たっぷり共用収納

- 3 物が集まりやすく散らかりがちなリビングも共用収納付きで安心。可動棚付きで用途によって高さを調節することができます。

書斎スペース

- 4 プライベート空間にもなる書斎スペースにはカウンターがついているので、作業をしたり、趣味のスペースとしてお使いいただけます。

SB : シューズボックス Clo. : クローゼット Sto. : 物入 WIC : ウォークインクローゼット  : 床暖房  : 協定部分

※外構・外観・植栽・設備位置・仕上・仕様(設備も含む)・周辺状況等は、行政指導・設計上・施工上の都合により変更になる場合があります。

C

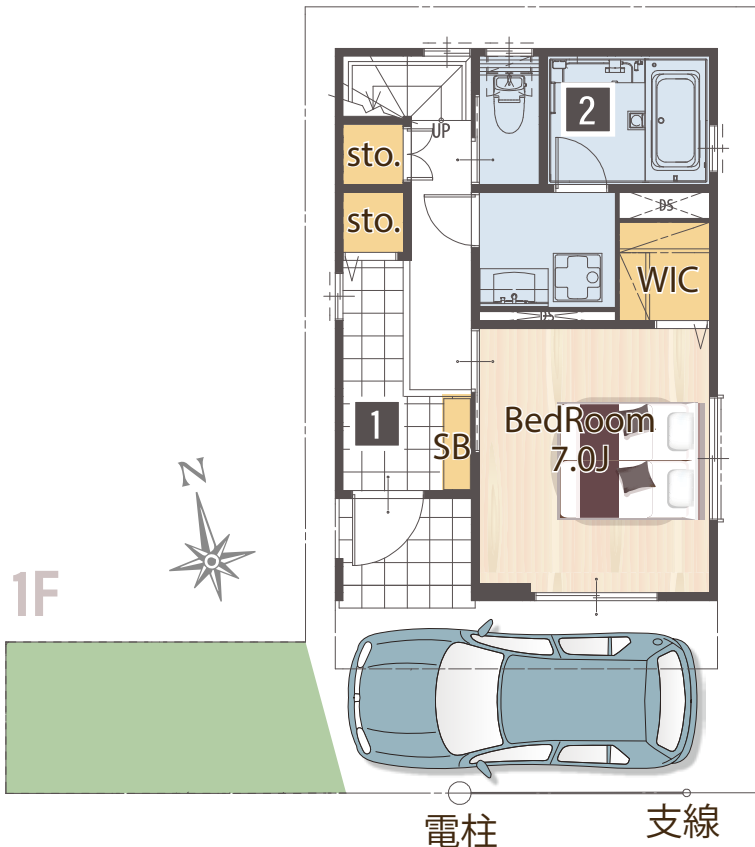
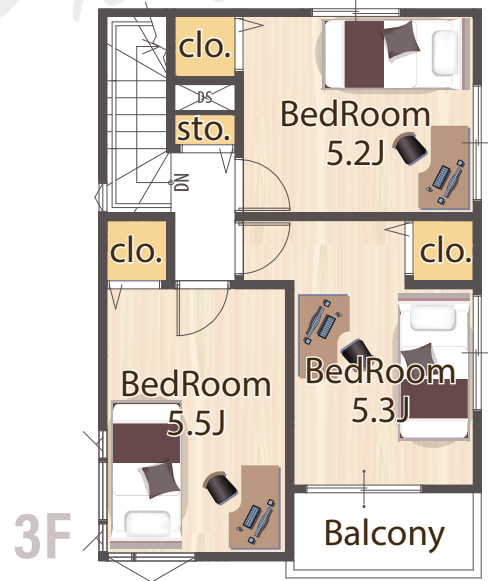
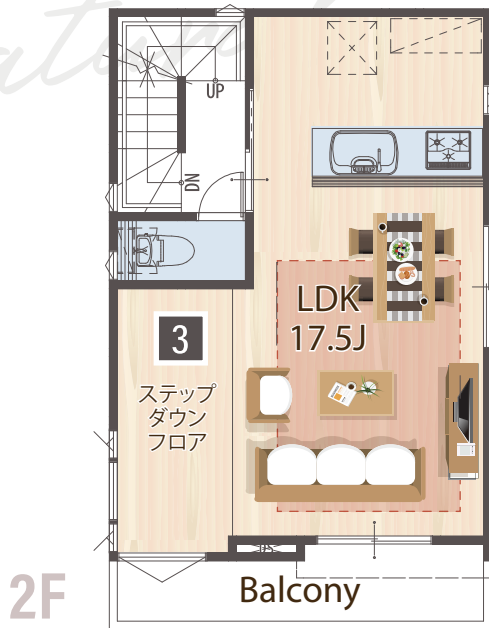
4LDK + WIC

3,980 (税込) 万円

敷地面積: 70.50㎡ (21.32坪) / 延床面積: 101.70㎡ (30.76坪) / 建築確認番号: BNV確済18-1142号

ステップダウンフロアで家族団らんが楽しい家

Natural Modern



奥行きのある玄関・土間スペース

1

入った時に広く感じる奥行きのある玄関。物入れがあるので、ベビーカーやスポーツ用品・季節用品も収納でき、見た目もすっきりします。

ゆったりサイズのユニットバス

2

お風呂は通常よりも大きめの、ゆとりあるサイズ。洗い場が広く子どものお風呂タイムも快適です。

ステップダウンフロア

3

リビングの西側は約20cmほど下がっており、段差によって間仕切り壁なしで部屋を緩やかに仕切ることができるのが魅力。

SB : シューズボックス Clo. : クローゼット Sto. : 物入 WIC : ウォークインクローゼット  : 床暖房  : 協定部分

※外構・外観・植栽・設備位置・仕上・仕様(設備も含む)・周辺状況等は、行政指導・設計上・施工上の都合により変更になる場合があります。

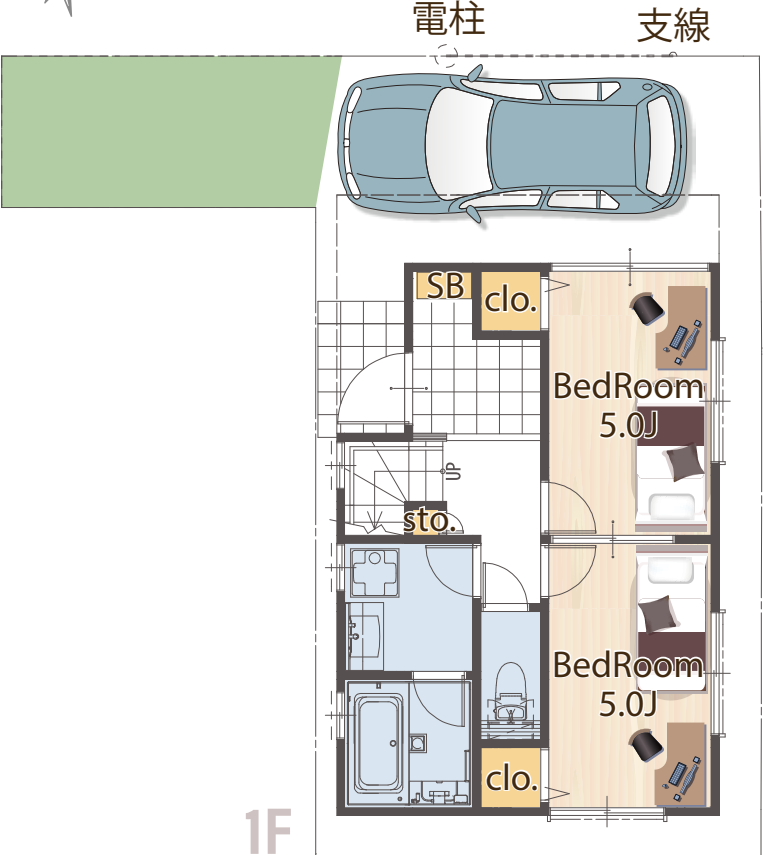
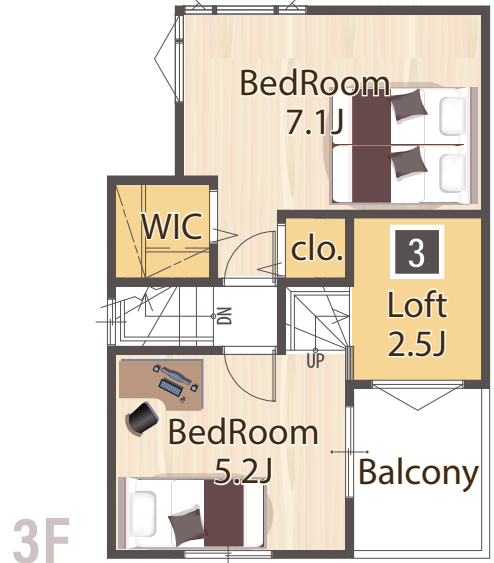
D

4LDK + WIC + Loft 3,880 (税込) 万円

敷地面積: 70.78㎡ (21.41坪) / 延床面積: 98.81㎡ (29.89坪) / 建築確認番号: BNV確済18-1143号

パントリー+ロフト、大容量収納の家

Natural Modern



- 1 明るさを考えたプランニング**
L型バルコニーから、北西の光を取り込み、ダイニング上部に大きめの窓を設けることによって、お部屋全体に自然な光が差し込むように工夫してあります。
- 2 大容量パントリー収納**
キッチン横には可動棚・カウンター付き大容量パントリー。食品収納だけでなく幅広い使い方ができます。また、イスを於けば家事スペースとしてもお使いいただけます。
- 3 用途がたくさん!ロフト空間**
お子様の秘密基地、季節用品の収納など、幅広い用途で使えるロフト。階段で上がることができるので、大きな物の収納もラクラクです。

SB : シューズボックス Clo. : クローゼット Sto. : 物入 WIC : ウォークインクローゼット : 床暖房 : 協定部分

※外構・外観・植栽・設備位置・仕上・仕様(設備も含む)・周辺状況等は、行政指導・設計上・施工上の都合により変更になる場合があります。

E

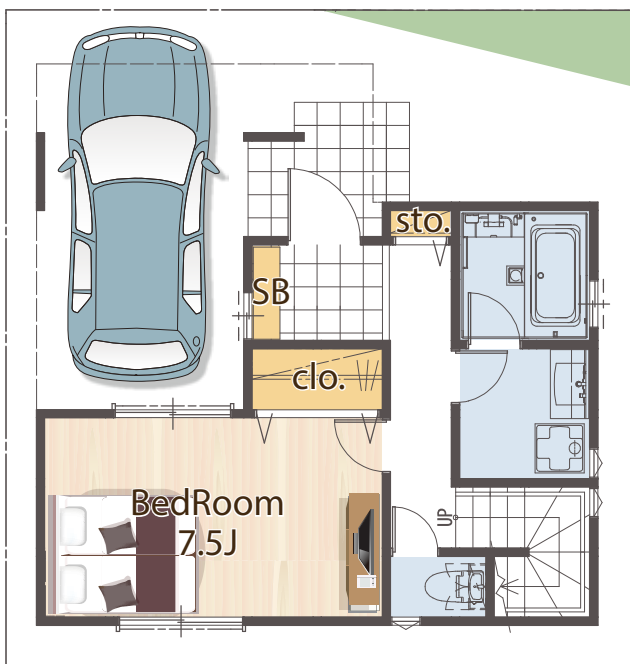
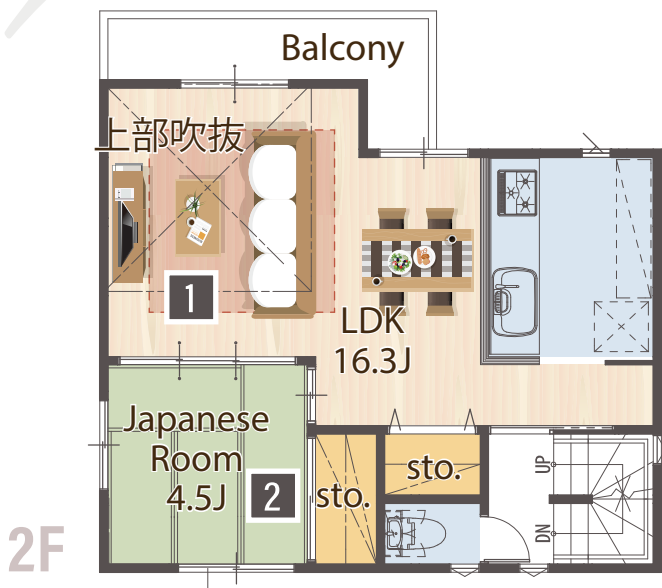
4LDK + WIC

4,080 (税込) 万円

敷地面積：70.01㎡ (21.18坪) / 延床面積：100.12㎡ (30.28坪) ※別途車庫面積12.15㎡
建築確認番号：BNV確済18-1144号

家の隅々まで日のあたる家

Natural Modern



開放感抜群の吹抜

- 1 視線の抜けがあることにより、部屋全体に開放感が生まれます。また、吹抜上部に窓が4つあり、明るい光が差し込みます。

和室+押入

- 2 1番のメリットは押入れ。一般的なクローゼットよりも奥行きがあるので、布団だけでなく衣装ケースや季節ものを収納できます。

吹抜横のおしゃれ空間

- 3 3階6帖の洋室から、吹抜横のフロアに行けるようにプランニング。可動棚があり、本などの趣味のものを置いて楽しむこともできます。

SB：シューズボックス Clo.：クローゼット Sto.：物入 WIC：ウォークインクローゼット ：床暖房 ：協定部分

※外構・外観・植栽・設備位置・仕上・仕様(設備も含む)・周辺状況等は、行政指導・設計上・施工上の都合により変更になる場合があります。



Design Your Life

MELDIA
GROUP



まだ25年、これからのメルディア

【メルディア川口Metro 物件概要】 ■所在地／川口市南鳩ヶ谷5丁目1 ■交通／埼玉高速鉄道「南鳩ヶ谷」駅徒歩3分 ■権利／所有権 ■用途地域／第二種住居地域 ■都市計画／市街化区域・22条地域・日影規制5h-3h/4m ■地目／宅地 ■建蔽率／60% ■容積率／200% ■道路／西側約6.0m 公道 ■完成／2019年2月下旬予定 ■建築確認番号／BNV確済18-1140号他 ■構造・工法／木造3階建・木造軸組パネル工法 ■現況／建築中 ■引渡／応相談 ■学区／南鳩ヶ谷小学校・八幡木中学校 ■設備／公共下水、都市ガス、東京電力、公営水道、雨水浸透式 ■今回販売棟数／5棟 ■販売価格(税込)／3,880万円～4,380万円 ■敷地面積／70.01㎡(21.18坪)～70.78㎡(21.41坪) ■延床面積／98.81㎡(29.89坪)～106.11㎡(32.09坪) 車庫面積11.34㎡(B号棟)・12.15㎡(E号棟) ■間取／4LDK ■取引態様／媒介